



LIGHT & BRIGHT TECHNOLOGIES

PRESENTATION DE L'ENTREPRISE



QUI SOMMES-NOUS ?

PRESENTATION DE L'ENTREPRISE

Light & Bright Technologies, société de prestations de services informatiques à destination des professionnels et présente depuis 3 ans dans la région, propose des services d'intégration de solutions et l'infogérance pour les PME-PMI.

Light & Bright Technologies, spécialisée dans les domaines des systèmes d'information, du développement informatique, de la sécurité électronique et informatique, des réseaux, apporte des **solutions pour répondre aux besoins des PME-PMI**, en s'appuyant sur une communauté de consultants qui proposent leurs expertises techniques auprès de grands groupes et de PME-PMI en Côte d'Ivoire.

Light & Bright Technologies vous dédie un « **infogérant** », **responsable informatique**, selon le principe du temps partagé. Ce dernier est salarié de Light & Bright Technologies.

Il intervient en fonction de vos souhaits et des besoins préalablement diagnostiqués de une ½ journée à 2 journées par semaine.

Nous intervenons également à la demande pour des besoins ponctuels.

Light & Bright Technologies en quelques chiffres



- ✓ SARL au Capital de 1 000 000 F CFA
- ✓ Création : Septembre 2018
- ✓ Des informaticiens diplômés et certifiés
- ✓ Plus de 20 entreprises satisfaites

NOS DOMAINES D'INTERVENTIONS

- **Administration systèmes** (Microsoft Windows, Linux, Mac OS)
- **Sécurité électronique** (Vidéosurveillance, Contrôle d'accès, système d'alarme, ...)
- **Développement de solutions logicielles dédiées à votre activité**
- **Intégration de nouvelles technologies**
- **Gestion du parc informatique et télécom**
- **Audit, diagnostic et préconisations**
- **Maintenance matérielle et logicielle** (Sage, Gestan, ...)
- **Sécurité et réseaux** (Wi-Fi, MailinBlack, ...)
- **Services Cloud & Web** (hébergement de sites internet, ...)
- **Messagerie**

NOS PRODUITS

- **E-HEALTH**, application web de gestion d'assurance santé
- **CLINIK MANAGER**, application web de gestion de clinique
- **E-GESCOM**, application web de gestion commerciale
- **HR-MANAGER**, application web de gestion RH
- **E-SCHOOL**, application web de gestion école
- **GLOBAL BUSINESS**, application web ERP

NOS SOLUTIONS

- **ACOLLAB**, application web de gestion électronique de document
- **GESTAN, E-HEALTH**, application web de gestion d'assurance santé
- **WOOXO**, solution de sauvegarde et restauration de données.

NOS ENGAGEMENTS

- **L'écoute**
- **Le conseil et l'expertise**
- **La réactivité**
- **La souplesse**
- **Le professionnalisme**
- **La confidentialité**

LES INTERVENANTS

Le profil de l'intervenant : Ingénieur informatique diplômé

- Formation : Bac+5
- Expérience : + de 5 ans
- Période probatoire de 3 mois pour validation du collaborateur
- Mise en place d'un doublon pour suppléer aux absences du titulaire du dossier (congés, ...)

La proximité géographique des autres clients permet une forte réactivité de la part de nos intervenants. Les journées d'interventions hebdomadaires sont interchangeableables en cas de problème majeur.

NOS PARTENAIRES

+ PARTENAIRES TECHNIQUES ET MATERIELS



**Hewlett Packard
Enterprise**

HIKVISION

alhua
TECHNOLOGY

WOOXO
IT security for business continuity



Microsoft

Office 365

MikroTik

FORTINET

+ PARTENAIRES EDITEURS

Gestan
Logiciel de gestion d'entreprise

MAILINBLACK

ACOLLAB
PLATEFORME COLLABORATIVE

evdiz
vous allez kiffer la gestion

+ PARTENAIRES COMMERCIAUX

ATEK
DELIVERING TECHNOLOGY

DEVEA
UNE AUTRE IDÉE DU GROSSISTE EXPORT

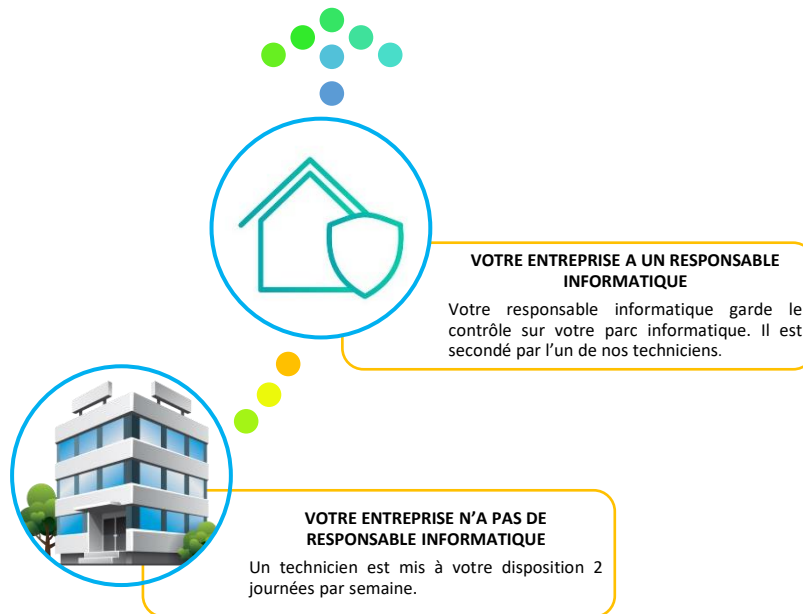
Senetic

SNTIC
SOLUTIONS TECHNOLOGIQUES DE L'INFORMATION ET DE LA COMMUNICATION

AVANTAGES DE LA SOLUTION LBTECH

POURQUOI CHOISIR LIGHT & BRIGHT TECHNOLOGIES ?

Notre atout majeur : le temps partagé



Réduction de vos coûts

1. La structure de votre réseau informatique n'exige pas nécessairement l'embauche d'un informaticien à temps plein : nous mettons à votre disposition l'ingénieur informatique dont vous avez besoin sans que vous en supportiez la charge salariale. Cet infogérant partage son temps entre votre entreprise et 5 à 10 autres entreprises différentes.
2. Le coût de nos prestations est largement en deçà de ceux de la concurrence car nous proposons des contrats récurrents, étalés dans le temps permettant un rapport qualité/prix optimum.

L'infogérant intervient en fonction des besoins préalablement diagnostiqués.

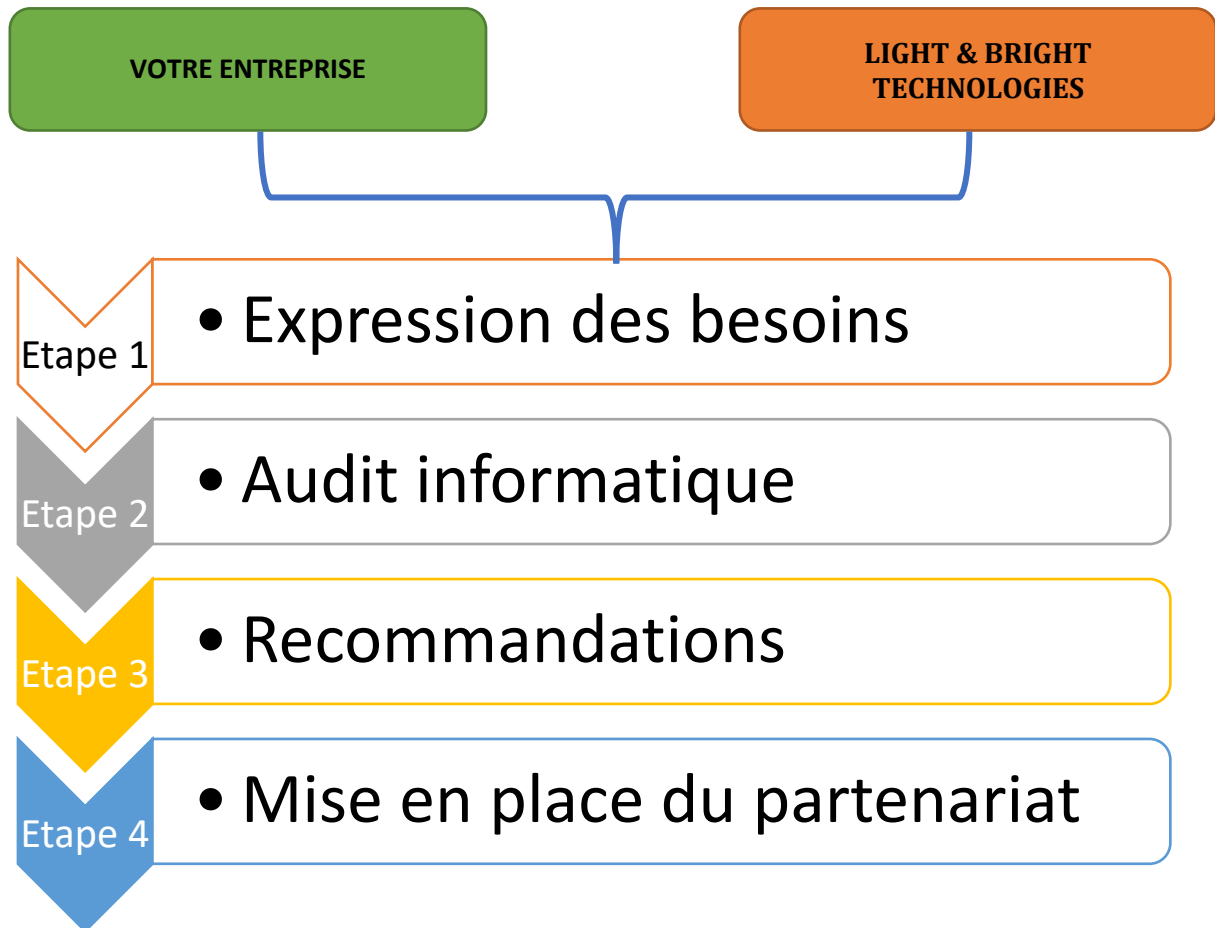
Intervention de ½ journée à 3 jours de manière hebdomadaire et régulière dans l'entreprise.



A la demande pour les besoins ponctuels.

NOTRE METHODE : SIMPLE, EFFICACE, PERTINENTE

Audit, recommandations



Toute prestation commence par un audit permettant de prendre en compte toutes les particularités du parc informatique.

A l'issue, il pourra être fait des propositions de remise à niveau.

VOS AVANTAGES

- Un gain d'expertise et de temps
- Un budget établi, prévisionnel et constant
- Une gestion optimisée de votre informatique
- Un suivi complet et personnalisé
- Un passage préventif systématique dans votre entreprise
- Un ingénieur informaticien diplômé et certifié.

NOTRE OFFRE

LES CONTRATS QUE NOUS VOUS PROPOSONS

Light & Bright Technologies propose une large gamme de contrat d'infogérance et peut ainsi s'adapter aux besoins de chaque entreprise.

Dans le cadre de ces contrats, notre ingénieur informaticien pourra prendre en charge la gestion de votre système informatique en totalité ou partiellement notamment s'il vient en appui d'un DSI.

DES CONTRATS SUR MESURE

- ❖ **Des contrats sur site** : d'1 journée par mois à 4 jours par semaine, un de nos ingénieurs informaticien intervient au sein de votre entreprise.
La maintenance s'effectue à raison d'une fréquence définie en accord avec vous.

Caractéristiques de nos intervenants dans le cadre de ces contrats :

- **PREVENTIF**
 - Surveillance préventive par cette sécurité (inventaire, repérage du matériel et des moyens de communication, paramétrage machines, serveurs...)
 - Administration courante
 - Optimisation des performances du réseau
- **CONSEIL**
 - Conseil en acquisitions et solutions
 - Schémas directeurs
 - Architectures systèmes
- **ASSISTANCE**
 - Assistance utilisateurs
 - Formation et suivi fonctionnel
- **INSTALLATION**
 - Installation et mise en service de postes et serveurs (maximum 5 postes/an)
- **TRANSPARENCE**
 - Le client peut à tout moment regarder les rapports d'intervention de son infogérant, avec le détail des heures et du contenu de l'intervention.

- ❖ **Des contrats à distance** : de 10 à 40 heures par an, les interventions se déroulent à distance avec un déplacement en cas d'urgence sur site sous un délai pouvant être réduit à 4 heures.

Caractéristiques de nos intervenants dans le cadre de ces contrats :

- **INTERVENTION DANS LES 2h**
- **LE CLIENT FAIT APPEL LIBREMENT A LBTECH**
- **INTERVENTION VIA LA TELEMANTENANCE**
- **UNE HOTLINE DISPONIBLE LES JOURS OUVRES DE 9H à 18H**
- **TRANSPARENCE : LE PRESTATAIRE TIENT EN PERMANENCE A DISPOSITION DU CLIENT UNE FICHE DE DECOMPTE DES HEURES CONSOMMEES ET DE LEUR CONTENU**

Dans les 2 cas, il y a une période probatoire pour valider la qualité de notre offre et de nos intervenants.

Selon votre charge de travail, vous pourrez décider à tout moment de faire évoluer à la hausse ou à la baisse le rythme d'interventions de votre intervenant.

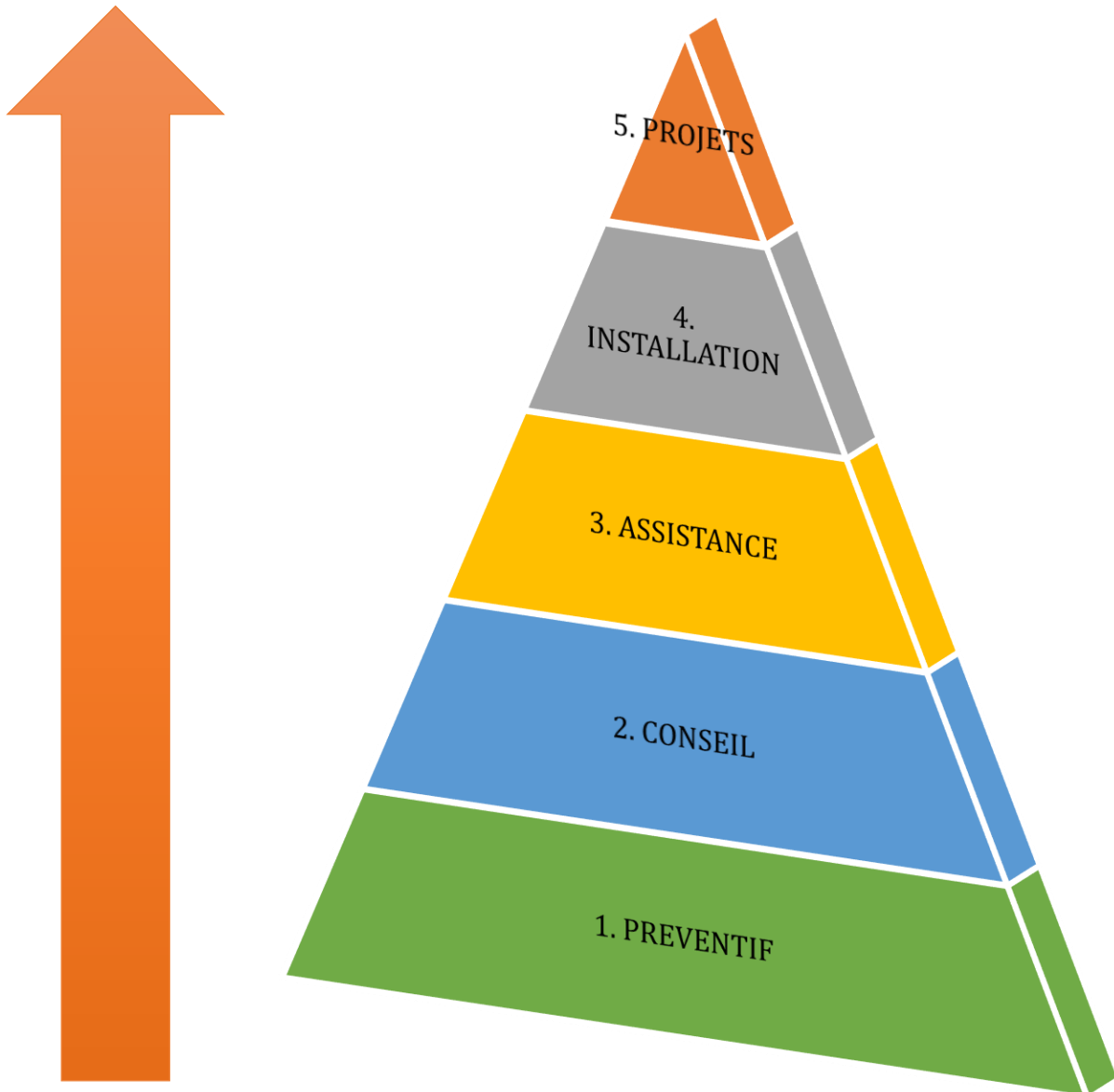
NOS AUTRES SERVICES

- ✓ **Sécurisation de votre site internet**
 - Test d'intrusion : pour rechercher les failles de votre site
 - Audit de vulnérabilité : mise en évidence des failles et rapport de préconisation
- ✓ **Sauvegarde de données**
 - Hébergement d'infrastructures
- ✓ **Sauvegarde et sécurité de votre système**
 - Sécurité+ : externalisation à fréquence régulière du contenu des disques, systèmes de chaque serveur par un procédé innovant que nous proposons.
 - Virtualisation VMware pour moins de dépense, plus d'efficacité et plus de souplesse dans l'exploitation de votre système informatique.
 - Netasa : sécurisation de votre réseau.
- ✓ **Sécurité électronique**
- ✓ **Vente de matériel et logiciels**
- ✓ **Financement de votre projet informatique (matériel)**

NOS MISSIONS

Moins Prioritaire
Suffisamment de temps

Contrat correctement dimensionné



Prioritaire
Peu de temps

Contrat sous dimensionné

NOS REFERENCES

ASSURANCES

Leur organisation

- + de 50 PC
- Un ingénieur informaticien en place

Leur problématique

- Perte d'argent pour la société
- Perte de temps pour l'informaticien
- Problème lié au réseau, à la sécurité informatique et à la sauvegarde
- Un ingénieur informaticien trop axé sur le fonctionnement des applications

NOTRE SOLUTION

Mise à disposition d'un administrateur système et réseau 1 journée par semaine.

Ses missions :

- Gérer et contrôler l'intégralité du réseau
- Assurer la sauvegarde et la continuité des services
- Vient en appui du développeur informatique salarié

CABINETS D'EXPERTISE COMPTABLE

Leur organisation

- 10 PC
- Appel à une société de maintenance

Leur problématique

- Coût de maintenance élevée
- Manque de réactivité, de technique et de conseil

NOTRE SOLUTION

Mise à disposition d'un ingénieur informaticien 1 journée par mois ;

Ses missions :

- Gérer et contrôler l'intégralité du réseau et des logiciels
- Apporter une interface logicielle et de matériel auprès des éditeurs métiers et des constructeurs Hardware.

CABINETS D'ARCHITECTURE

Leur organisation

- Environ 20 PC
- Le DAF prend en charge le pôle informatique
- Un ingénieur informaticien en place

Leur problématique

- Perte d'argent pour la société
- Un ingénieur informaticien trop axé sur le développement d'application

NOTRE SOLUTION

Mise à disposition d'un administrateur système et réseau 1 journée par semaine.

Ses missions :

- Gérer et contrôler l'intégralité du réseau
- Vient en appui du développeur informatique salarié

AGENCE IMMOBILIERE

Leur organisation

- 3 PC
- Appel à une société de maintenance au coût par coût

Leur problématique

- Coût de maintenance élevée
- Manque de réactivité, de technique et de conseil

NOTRE SOLUTION

Mise à disposition 20 heures dans l'année d'un ingénieur informaticien (assistance et prise en main à distance)

Ses missions :

- Gérer et contrôler l'intégralité du réseau
- Se déplacer si besoin gracieusement une fois tous les 6 mois

CLINIQUE PRIVEE

Leur organisation

- 15 PC
- Appel à une société de maintenance

Leur problématique

- Coût de maintenance élevée
- Manque de réactivité, de technique et de conseil

NOTRE SOLUTION

Mise à disposition d'un ingénieur informaticien 2 jours par mois

Ses missions :

- Gérer et contrôler l'intégralité du réseau
- Intervention aussi bien en curatif qu'en préventif